

# かわさき市民活動センター 施設利用者アンケート 報告

実施：平成 21 年 8 月 17 日（月）～9 月 11 日（金）

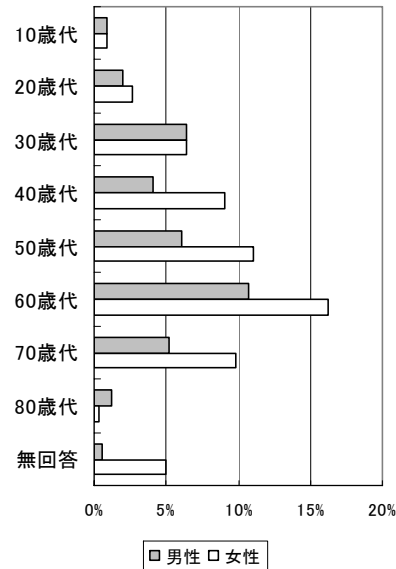
対象：かわさき市民活動センター施設利用者

内容：かわさき市民活動センターの施設利用に係る施設満足度を中心に、センターを利用する目的や利用頻度等について。

回答件数 344 件（重複回答あり）

## 【利用者構成】

年代	性別			計
	男性	女性	無回答	
10 歳代	0.9%	0.9%	0%	1.7%
20 歳代	2.0%	2.6%	0%	4.7%
30 歳代	6.4%	6.4%	0%	12.8%
40 歳代	4.1%	9.0%	0%	13.1%
50 歳代	6.1%	11.0%	0%	17.2%
60 歳代	10.8%	16.3%	0%	27.0%
70 歳代	5.2%	9.9%	0.9%	16.0%
80 歳代	1.2%	0.3%	0.3%	1.7%
無回答	0.6%	4.9%	0.3%	5.8%
計	37.2%	61.3%	1.5%	100%

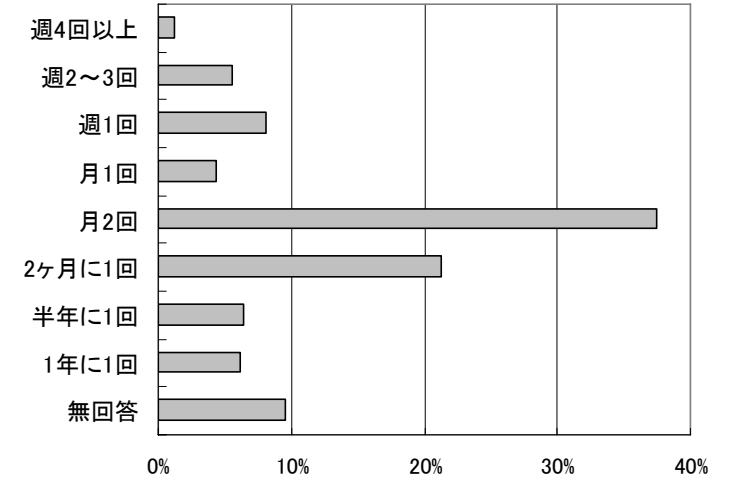


## 【居住地】

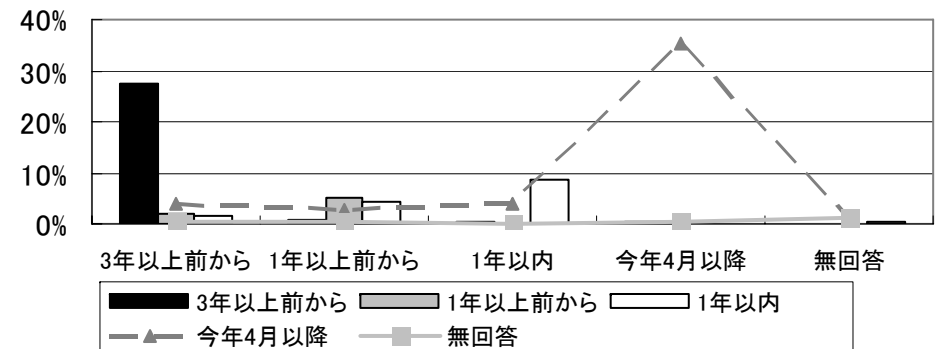
	川崎	幸	中原	高津	宮前	多摩	麻生	市外	県外	無回答	計
計	5.2%	8.7%	37.2%	7.8%	11.3%	5.8%	4.1%	11.9%	6.1%	1.7%	100%

## 【利用頻度】

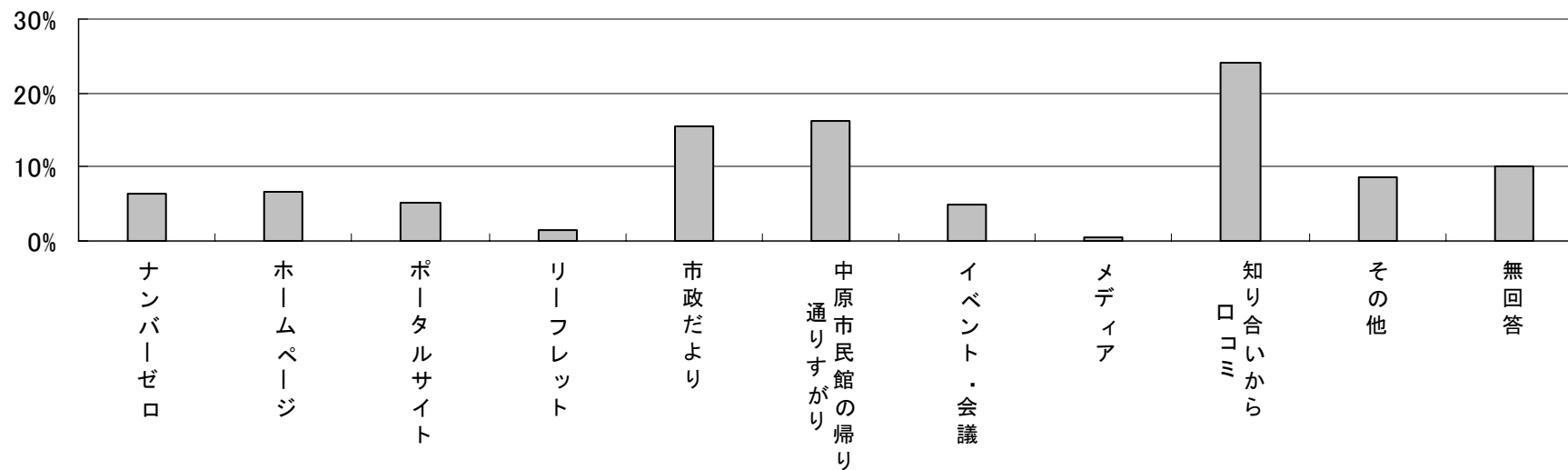
	計
週 4 回以上	1.2%
週 2～3 回	5.5%
週 1 回	8.1%
月 1 回	4.4%
月 2 回	37.5%
2ヶ月に 1 回	21.2%
半年に 1 回	6.4%
1 年に 1 回	6.1%
無回答	9.6%
計	100%



利用時点	知った時期					計
	3年以上前	1年以上前	1年以内	4月以降	無回答	
3年以上前	27.6%	0.9%	0.3%	0.6%	0%	29.4%
1年以上前	2.0%	4.9%	0%	0%	0%	7.0%
1年以内	1.5%	4.4%	8.7%	0%	0.3%	14.8%
4月以降	4.1%	2.6%	3.8%	35.2%	0.9%	46.5%
無回答	0.3%	0.3%	0%	0.6%	1.2%	2.3%
計	35.5%	13.1%	12.8%	36.3%	2.3%	100%



知った理由 知った時期	ナンバーゼロ	ホームページ	ポータルサイト	リーフレット	市政だより	中市の帰り 通りすがり	イベント・会議	メディア	知り合いから 口コミ	その他	無回答	計
3年以上前から	4.4%	2.6%	3.2%	0.6%	6.7%	2.9%	0.9%	0%	4.7%	5.5%	4.1%	35.5%
1年以上前から	0.9%	0.9%	0.9%	0.3%	3.5%	0.6%	0.3%	0.3%	3.2%	0.6%	1.7%	13.1%
1年以内	0%	1.2%	0.6%	0%	3.5%	3.5%	0.9%	0.3%	2.0%	0.6%	0.3%	12.8%
今年4月以降	1.2%	2.0%	0.6%	0.6%	1.5%	9.0%	2.6%	0%	14.0%	2.0%	2.9%	36.3%
無回答	0%	0%	0%	0%	0.3%	0.3%	0.3%	0%	0.3%	0%	1.2%	2.3%
計	6.4%	6.7%	5.2%	1.5%	15.4%	16.3%	4.9%	0.6%	24.1%	8.7%	10.2%	100%



【会議室】

予約方法	不満足 < 満足					計
	1	2	3	4	5	
満足度	0.9%	0%	34.5%	19.8%	44.8%	100%

予約期間	不満足 < 満足					計
	1	2	3	4	5	
満足度	4.5%	3.6%	38.2%	20.0%	33.6%	100%

利用料金	不満足 < 満足					計
	1	2	3	4	5	
満足度	1.7%	0%	28.7%	18.3%	51.3%	100%

利用区分	不満足 < 満足					計
	1	2	3	4	5	
満足度	1.8%	0.9%	31.8%	22.7%	42.7%	100%

打ち合わせ・会議に限定	不満足 < 満足					計
	1	2	3	4	5	
満足度	5.3%	0.9%	33.6%	19.5%	40.7%	100%

飲み物のみに限定	不満足 < 満足					計
	1	2	3	4	5	
満足度	12.3%	7.0%	33.3%	13.2%	34.2%	100%

【予約】

- ・予約を取るのが大変困難
- ・入口、会議室の場所等が分かりにくい
- ・申し込み状況、空き状況がわかるような表示があるといい
- ・市民館と同様、3ヶ月前から予約できてほしい
- ・もう少し早めに出来れば・・・
- ・3ヶ月前からさせてください
- ・早い時期から出来るといい
- ・AとB両方使用したい時ある
- ・もう少し早く申し込めるようにしてほしい
- ・3ヶ月前からさせてください
- ・2ヶ月前位ならベスト
- ・1ヶ月前からでないと言えないのは不便

【料金】

- ・料金が高い
- ・なるべく無料にして欲しい

【利用区分】

- ・終了時間が早い。市民の利用に適さない

【利用用途の限定】

- ・理由がわからない
- ・会の学習会なども行なえるととてもうれしい
- ・一般向けのセミナー等にも使用したい
- ・フォーラム的なもの

【飲み物に限定】

- ・夕方以降の会合ではお菓子程度は口に入れたい
- ・午前・午後等、続けて借りている時の食事は出来るようにすべき
- ・午前、午後の会議のとき等、不便。理由がわからない
- ・どこか飲食できるスペースもあると・・・
- ・お弁当が食べられると良い
- ・お菓子程度はお願いしたい

【印刷室】

予約方法	不満足 < 満足					計
	1	2	3	4	5	
満足度	1.1%	0%	39.1%	11.5%	48.3%	100%

予約期間	不満足 < 満足					計
	1	2	3	4	5	
満足度	1.2%	0%	41.9%	8.1%	48.8%	100%

利用料金	不満足 < 満足					計
	1	2	3	4	5	
満足度	1.7%	0%	28.7%	18.3%	51.3%	100%

【予約】

- ・紙を運ぶ労力がつらい

【料金】

- ・少し高い

【フリースペース】

打合せ・会議、調べもの、 作業に限定	不満足 < 満足					計
	1	2	3	4	5	
満足度	2.0%	1.5%	21.9%	20.9%	53.6%	100%

利用人数及びレイアウト	不満足 < 満足					計
	1	2	3	4	5	
満足度	2.3%	0.6%	24.9%	21.5%	50.8%	100%

飲み物のみに限定	不満足 < 満足					計
	1	2	3	4	5	
満足度	4.2%	7.2%	27.1%	17.5%	44.0%	100%

【利用用途の限定】

- ・開催時間より早く来た時など、気軽に座って待っている場所が欲しい
- ・もっと自由に利用できたら嬉しい

【利用人数及びレイアウト】

- ・小さいテーブルがあるといい
- ・子どものためのフリースペースがあるといい

【飲み物に限定】

- ・喫茶コーナーの飲み物が飲めるようにしてほしい
- ・午前、午後の会議のとき等、不便。理由がわからない
- ・あめ・茶菓子程度はお願いしたい

【その他】

- ・ふらっと立ち寄って使うにはもう少し簡単に使えるようにしてほしい
- ・パソコンを使う時、電源を使うことが必要
- ・ノートパソコン用電源が欲しい
- ・ボードが1台なので少ない
- ・受付不要にして欲しい
- ・受付をするのが面倒くさい

【パソコン】

ソフトウェアの充実	不満足 < 満足					計
	1	2	3	4	5	
満足度	5.5%	4.1%	52.1%	8.2%	30.1%	100%

【その他】

- ・ノートパソコンがあると、フリースペースの机上で使える
- ・PCが少ないかな もしくは古めと思った

### 【図書・資料】

図書・資料の充実	不満足 < 満足					計
	1	2	3	4	5	
満足度	9.0%	6.4%	44.9%	12.8%	26.9%	100%

### 【総合評価】

施設全体の利用について	不満足 < 満足					計
	1	2	3	4	5	
満足度	0.8%	0.8%	24.4%	35.1%	38.9%	100%

### 【その他の意見】

- ・入口がわかりづらい
- ・駐輪場がせまい。拡大かスペースの確保をしてほしい
- ・大きめのロッカーがあったら嬉しい
- ・全体的に狭くなり、様々な活動に対して、場所が足りない
- ・同様に借りられる施設を小杉に作ってほしい
- ・静かに使用するのだから、わざわざ受付しなくてもよいのでは？
- ・少し休みたいときに使いにくい。
- ・室内で、個人が所有しているPHS端末が繋がらなかった
- ・駅からの場所が分かり難い
- ・広報に力を貸していただきたい
- ・間切りが小さい気がします
- ・各部屋のドアを開放しておきたいとき、ドアストップがあると便利
- ・会議室くらいは電源がとれるようにしてください
- ・会議室、トイレ等の点字表記があれば
- ・横浜のように午後10時まで利用できないか
- ・駅からの道順がわかりにくいので案内図を分かるようにしてほしい
- ・駅からのアクセスで掲示が少ない
- ・フリースペースでの制約が多すぎる
- ・電源使用できないのもおかしい。誰のためのフリースペースなのか？
- ・手続きがやや面倒
- ・図書、資料の活用を試みたいので、更なる充実をお願いします
- ・お金を払ってもいいので、パソコンの電源をとれるようにして下さい
- ・アクセスがわかりにくい（特に車の場合）
- ・21：30頃まで使わせてほしい